





Bitte frankieren!


Buchungsstelle Wildnis-Trail  
Monschauer Land Touristik e.V.  
Seeufer 3  
52152 Simmerath-Rurberg




Nationale Naturlandschaften



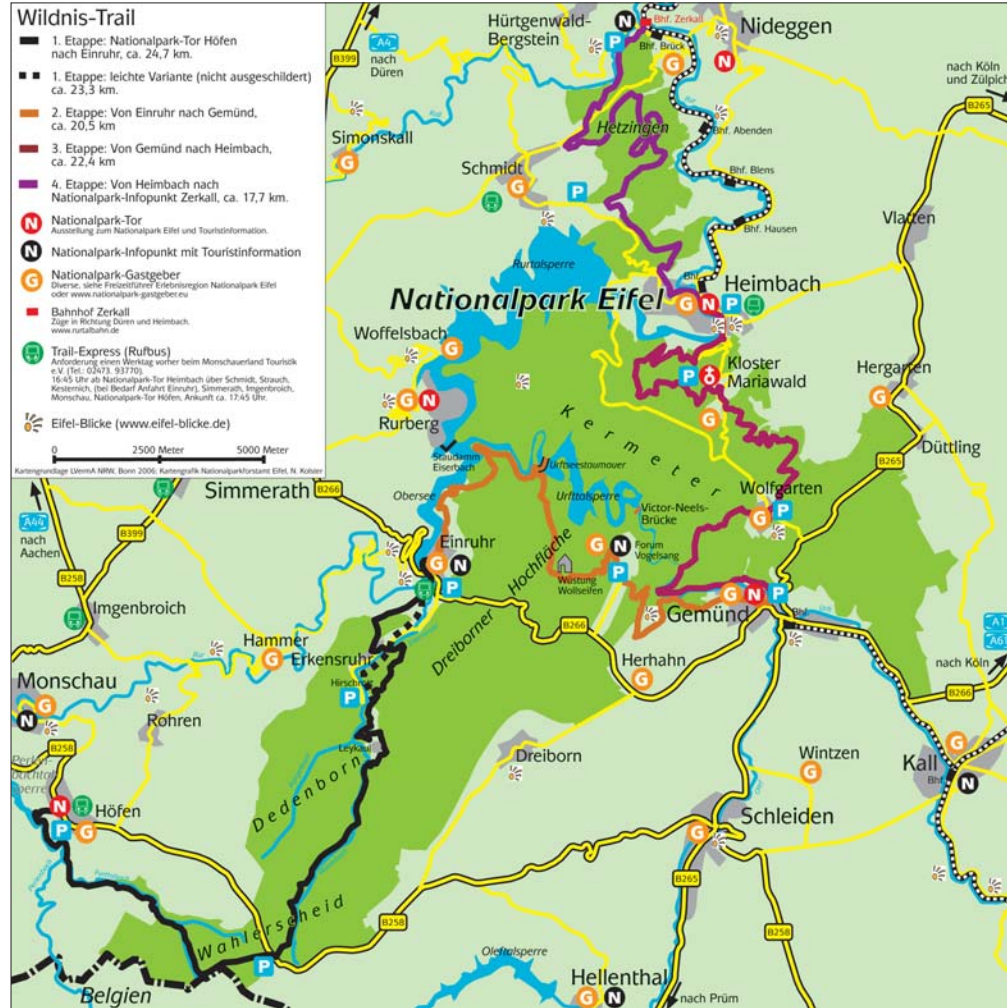
Gastgeber Nationalpark Eifel



Eichhörnchen



Landesbetrieb Wald und Holz Nordrhein-Westfalen



**Wildnis-Trail** 

In vier Tagen durch den Nationalpark Eifel



Wald Wasser Wildnis



Quer durch - Mitten drin



Die anspruchsvolle Wanderung führt auf der ersten Etappe durch die südlichen Talwiesen, wo im Frühjahr Millionen gelber Wildnarzissen blühen und im Sommer duftende Wildkräuter wachsen.

#### Vier Tage Auszeit

Rauschende Bäche, duftende Blumenwiesen, tiefe Wälder und weite Panoramablicke. In vier Tagesetappen führt der Wildnis-Trail einmal quer durch den Nationalpark Eifel. Von Monschau-Höfen im Süden bis zur nördlichen Spitze bei Hürtgenwald-Zerkall. Anspruchsvolle Wanderstrecken zwischen 18 und 25 Kilometern Länge zeigen Ihnen die Vielfalt und Schönheit der Natur. Richtungsweiser mit dem Wildkatzen-Piktogramm führen Sie auf insgesamt 85 Kilometern durch sämtliche Lebensräume und Landschaften des Nationalparks: Die Narzissen-Wiesen und Nadelwälder im südlichen Nationalpark, die Talsperren- und Flusslandschaften im Herzen des Gebietes, das weite Grasland des ehemaligen Truppenübungsplatzes Vogelsang und die naturnahen Laubwälder im Norden. Seit Anfang 2004 verzichtet der Mensch in dem 10.700 Hektar großen Schutzgebiet auf die Nutzung von Holz, Früchten und anderen Naturgütern. Die Tier- und Pflanzenwelt der ehemals von Menschenhand gestalteten Natur kann sich jetzt auf großer Fläche frei entfalten.

#### Die Region erkunden

Als Alternative oder Ergänzung zu einer durchgehenden Vier-Tages-Wanderung können Sie an einem „Faulenzertag“ die Region erkunden. Museen, freundliche Städtchen und idyllische Freibäder laden zu Besuchen ein. Informationen und Tipps erhalten Sie in den Nationalpark-Toren in Monschau-Höfen, Simmerath-Rurberg, Schleiden-Gemünd, Heimbach und Nideggen. Neben einem touristischen Servicebereich bietet jedes der Informationshäuser auch eine Ausstellung zu der Tier- und Pflanzenwelt des Nationalparks. Bei freiem Eintritt sind die Nationalpark-Tore täglich von 10 bis 17 Uhr geöffnet.

#### Infos zum Arrangement

Ihren Kurzurlaub auf dem Wildnis-Trail können Sie individuell gestalten oder als Service-Paket buchen.



Vier Tage Auszeit: Tauchen Sie ab in die Urwälder von morgen und werden Sie Zeuge eines spannenden Entwicklungsprozesses.

#### Das Basisarrangement ab 169,00 Euro enthält:

- 3 Übernachtungen mit Frühstück
  - Rückfahrt vom Zielort Zerkall zum Ausgangspunkt Höfen mit der Ruraltalbahn und dem Rufbus „Trail-Express“ (kann auch bei individueller Reiseplanung gebucht werden)
  - Wanderführer „Der Wildnis-Trail im Nationalpark Eifel“
  - Wanderkarte für den Nationalpark Eifel
  - Ansteck-Pin „Wildnis-Trail“
  - Wanderpass zum Abstempeln und Urkunde bei erfolgreicher Nationalpark-Durchquerung
  - Reisesicherungsschein
  - kostenlose Parkmöglichkeit: Wanderparkplatz am Nationalpark-Tor Höfen
- Sie übernachten bei zertifizierten Nationalpark-Gastgebern. Diese Betriebe unterstützen die Ziele des Schutzgebietes und halten Umwelt- und Qualitätskriterien nach Viabono bzw. der Regionalmarke EIFEL ein. Gerne verraten die Gastgeber Ihnen den ein oder anderen Geheimtipp für Ihren Besuch in der Erlebnisregion Nationalpark Eifel.

**Mögliche Zusatzleistungen:** Gepäcktransport, Zentralübernachtung mit Transfer zu den Start- und Endpunkten der Etappen oder zusätzliche „Faulenzertage“. Ein außergewöhnliches Erlebnis ist der Wildnis-Trail, wenn Sie sich durch einen Nationalpark-Waldführer (zertifizierter Natur- und Landschaftsführer) auf einer oder mehreren Etappen begleiten lassen.

#### Internet-Tipp

Ob Sie das Arrangement buchen oder Ihre Reise individuell planen: Auf der Internetseite [www.nationalpark-eifel.de](http://www.nationalpark-eifel.de) erhalten Sie nützliche Informationen zur Vorbereitung auf Ihren Wildnis-Trail. Video- und Audiodateien geben Ihnen einen Vorgeschmack auf das Wandererlebnis. Wenn Sie gerne mit GPS wandern, erhalten Sie die Daten hier kostenlos. Höhenprofile geben Aufschluss über die Schwierigkeitsgrade der Etappen.



Wildkatzen und viele weitere seltene Tierarten leben im Nationalpark Eifel, wo das Motto „Natur Natur sein lassen“ lautet.

Passende Links und Kontaktdaten erleichtern Ihnen die An- und Abreise, auch mit ÖPNV.

**Übrigens:** Der Wildnis-Trail ist auch als anerkannter Bildungsurlaub buchbar beim Rureifel-Tourismus e.V.: Telefon 024 46. 805 79-11, Fax -30, E-Mail: [kirch@rureifel-tourismus.de](mailto:kirch@rureifel-tourismus.de).

#### Buchungsstelle

Monschauer Land Touristik e.V.  
Telefon 024 73. 93 77-0, Fax -20,  
E-Mail: [info@wildnis-trail.de](mailto:info@wildnis-trail.de)



Buchbar werktags von 10 bis 17 Uhr oder online auf [www.wildnis-trail.de](http://www.wildnis-trail.de)

#### Literatur

- Erhältlich im Buchhandel und in den Nationalpark-Toren
- Wanderkarte „Nationalpark Eifel“ (Hrsg. Eifelverein e.V., Wanderkarte Nr. 50, ISBN 978-3-921805-78-7)
- Wanderführer „Der Wildnis-Trail im Nationalpark Eifel“ von M. A. Pfeifer, G. Harzheim und H.-G. Brunemann (J.P. Bachem Verlag, ISBN 978-3-7616-2154-7)

#### Impressum

**Herausgeber**  
Landesbetrieb Wald und Holz NRW  
Nationalparkforstamt Eifel  
Urfstseestr. 34  
53937 Schleiden-Gemünd  
Telefon 02444. 95100  
Telefax 02444. 951085  
Stand März 2012

**v.i.S.d.P.** Michael Lammertz,  
Fachgebietsleiter Kommunikation und Naturerleben  
**Redaktion** S. Montag, M. Höller  
**Bildnachweis** M. Pfeifer (Titelbild), M. Müller (Blumenwiese), G. Priske (Wildnis-Trail), H. Grabe (Wildkatze)  
**Kartografie** N. Kolster  
**Gestaltung** T. Geschwind, Visuelle Kommunikation  
**Druck** DCM Druck Center Meckenheim GmbH

## Buchungsanfrage

Gerne erstellen wir Ihnen ein persönliches Angebot für eine Wanderung auf dem Wildnis-Trail von Monschau-Höfen nach Hürtgenwald-Zerkall. Um einen reibungslosen Buchungsablauf zu gewährleisten, benötigen wir Ihre Anfrage spätestens 10 Werktage vor Reiseantritt. Weitere Informationen bei Buchung.

Grundlage ist das Basisarrangement mit drei Übernachtungen ab 169,- Euro, pro Person im DZ (Du/WC) inkl. Frühstück. (Reisepreis abhängig von Hotelkategorie und Zusatzleistungen)

Erwachsene  Kinder  (Alter )

#### Zusatzoptionen gegen Aufpreis

- Einzelzimmer
- Zusätzliche Übernachtung vor der ersten Tagesetappe
- Zusätzliche Übernachtung nach der letzten Tagesetappe
- Zusätzliche Übernachtung nach der  Tagesetappe
- Gepäcktransport
- Zentrale Übernachtung inkl. Personentransfer
- Begleitung durch Nationalpark-Waldführer auf  Etappe(n)
- Mitnahme von Hunden (Anzahl)

Anreisedatum

Name

Straße

Ort, Land

Telefon

Telefax

E-Mail