

44 · Rursee-Höhenweg · 14,6 km



1 Aussiedlerhöfe

Bei den verstreut vor Kesternich liegenden Höfen handelt es sich um so genannte Aussiedlerhöfe. Die dortigen Landwirte haben während der Flurbereinigung in den 1970er Jahren ihre vielen kleinteiligen, oft weit auseinanderliegenden Ländereien gegen eine zusammenhängende Grundfläche außerhalb des Ortes eingetauscht.



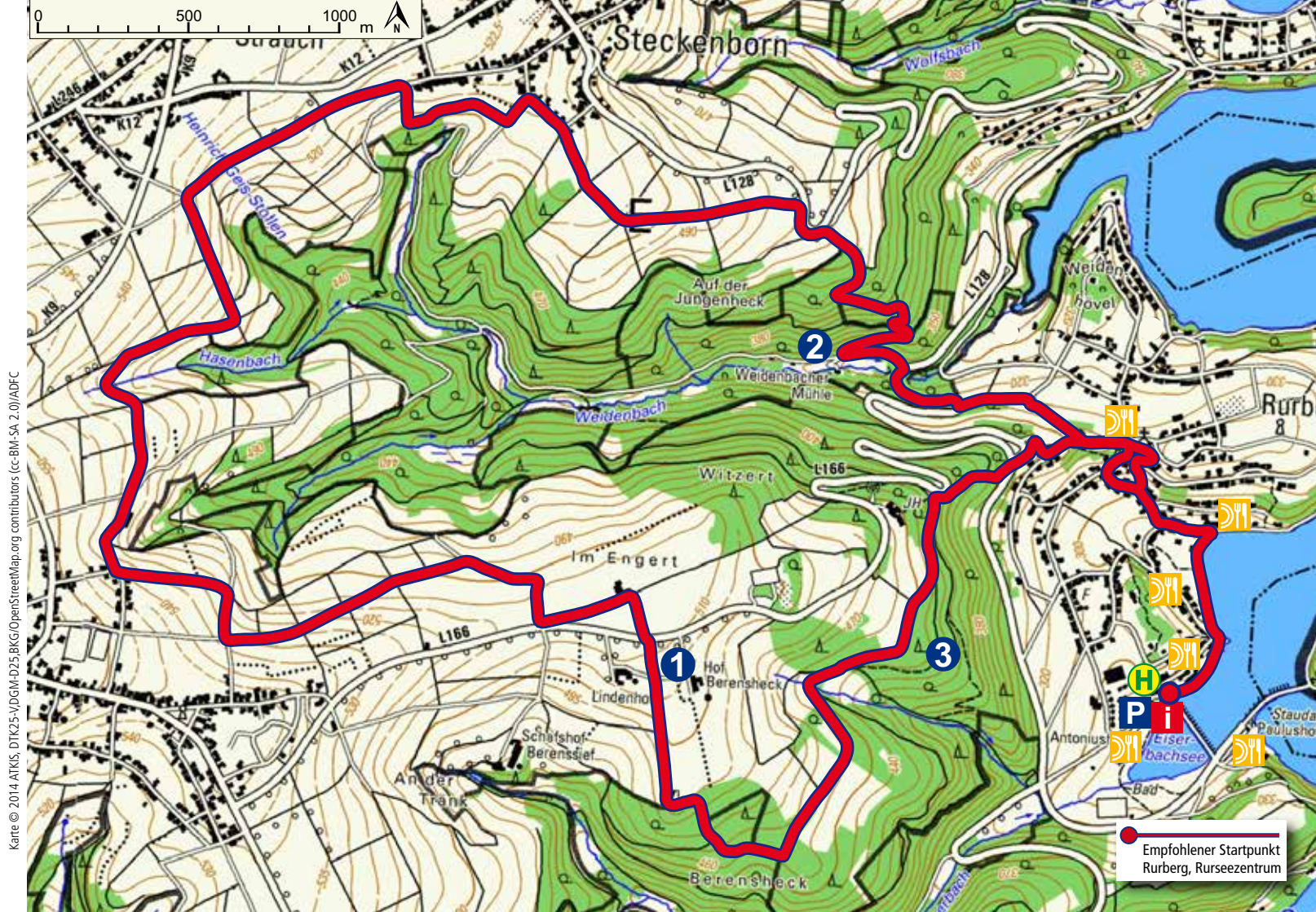
3 Weidenbacher Mühle

Das idyllisch gelegene Gebäude stammt einer Inschrift auf einem Türbalken zufolge aus dem Jahr 1807. Die Weidenbacher Mühle wurde von einem Wasserrad angetrieben und zerkleinerte hauptsächlich Roggen und Hafer. Der letzte Müller arbeitete dort bis in die 1950er Jahre. 1960 ging die vom Verfall bedrohte Mühle in Privatbesitz über und wurde aufwändig restauriert. Auch zwei Mühlsteine und die Mühlteiche sind heute noch zu sehen.



2 Heinrich-Geis-Stollen

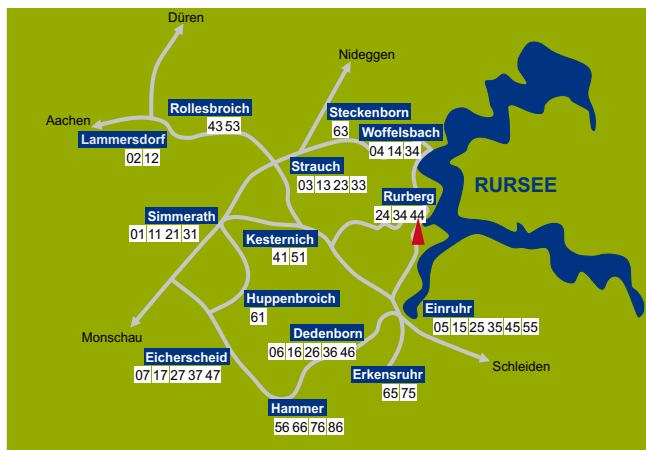
Der 3,7 km lange unterirdische Stollen verbindet den Obersee beim Paulusdamm mit der Kalltalsperre. So kann Wasser aus dem Obersee entnommen werden und zur Trinkwasseraufbereitung zunächst in die Kalltalsperre und danach durch den Kalltalstollen in die Dreilägerbachtalsperre gepumpt werden. Dank des zusätzlichen Wassers aus dem Obersee kann der gesamte Aachener Raum mit Trinkwasser versorgt werden. Der Ausgleichsbehälter liegt etwas abseits der Route.



Karte © 2014 ATKIS, DTK25-V/DGM-D25/BKG/OpenStreetMap.org contributors (cc-BY-SA, 2.0)/ADFC

Rundwanderwege in der Gemeinde Simmerath

Auf den örtlichen Rundwanderwegen lassen sich die Besonderheiten dieser einzigartigen Erlebnisregion im Nationalpark Eifel ganz prima entdecken. Ob entlang des weitläufigen Seeufers, über die Höhen der Heckenlandschaft oder durch wildromantische Bach- und Flusstäler – hier findet jeder die passende Tour. Auch zu den weiteren Wanderwegen und Dorfrundgängen in der Gemeinde Simmerath liegen Broschüren vor, die in den Geschäftsstellen der Rursee-Touristik, im Rathaus Simmerath sowie zum Download auf www.rursee.de erhältlich sind.



Dedenborn: 06 2,2 km · 16 8,1 km · 26 7,7 km · 36 6,5 km · 46 5,0 km
Eicherscheid: 07 4,0 km · 17 8,0 km · 27 6,7 km · 37 6,6 km · 47 10,9 km
Einruhr: 05 3,1 km · 15 4,5 km · 25 5,0 km · 35 3,0 km · 45 8,4 km · 55 5,5 km
Erkersruhr: 65 6,8 km · 75 15,3 km
Hammer: 56 2,7 km · 66 5,7 km
51 4,9 km · **86** 8,8 km
Huppenbroich: 61 4,0 km
Kesternich: 41 5,2 km
51 12,1 km
Lammersdorf: 02 5,4 km · 12 11,7 km
Rollesbroich: 43 1,9 km
53 6,4 km
Rurberg: 24 4,2 km · 34 9,3 km · 44 14,6 km
Simmerath: 01 4,8 km · 11 10,7 km · 21 11,1 km/14,6 km · 31 13,5 km
Steckenborn: 63 6,2 km
Strauch: 03 6,4 km · 13 15,1 km · 23 9,0 km · 33 8,9 km
Woffelsbach: 04 1,8 km · 14 15,2 km · 34 9,3 km

44 Rursee-Höhenweg

14,6 km

P Rurseezentrum
Rurberg

H Linie: 68
Rurberg Kirche

i **RURSEE-TOURISTIK GMBH**
Nationalpark-Tor Rurberg
 Seeufer 3 · 52152 Simmerath-Rurberg
 Tel. +49 (0) 2473 93770
Nationalpark-Infopunkt Einruhr
 Franz-Becker-Str. 2 · 52152 Simmerath-Einruhr
 Tel. +49 (0) 2485 317
info@rursee.de · www.rursee.de

Höhenprofil



Europäischer Landwirtschaftsfonds
für die Entwicklung des ländlichen
Raums. Hier investiert Europa in
die ländlichen Gebiete.



44

14,6 km · Rurberg

Rursee-Höhenweg

Wandern in der Erlebnisregion Nationalpark Eifel